



# COMMENT UTILISER CRÉACÉO

## LA RÉSERVATION

Elle doit être effectuée au plus tard la veille (avant 17h) pour un déplacement le lendemain matin ou jusqu'à 12h le jour même pour un déplacement l'après-midi. Vous serez conseillé sur la solution CRÉACÉO la plus adaptée. Un horaire de transport (prédéfini) vous sera proposé.

**POUR RÉSERVER : 02 97 01 22 88**  
de 8h à 17h du lundi au vendredi  
et de 8h à 12h30 le samedi matin.

Présentez-vous à l'arrêt 5 minutes avant l'heure réservée

**POUR SE RENSEIGNER  
OU RÉSERVER  
02 97 01 22 88**

## CRÉACÉO ACCESSIBLE À TOUS AVEC UN TICKET OU UN ABONNEMENT.

- **AVEC UN TICKET DE BUS KICÉO** (à l'unité, carnet de 10 voyages, Pass Journée ou ticket numérique)
- **UNE CARTE D'ABONNEMENT** (hors abonnés "SCOLAIRES").

La correspondance avec les lignes Kicéo est gratuite dans l'heure qui suit la validation de votre ticket.



LE TRANSPORT  
À LA DEMANDE  
02 97 01 22 88



**RENSEIGNEMENTS  
CRÉACÉO  
02 97 01 22 88**

**DIRECTION  
ET EXPLOITATION**

**KICÉO** : 02 97 01 22 10  
Z.A. de Kerniol  
45, rue des Frères Lumière  
CS 30202  
56006 VANNES CEDEX  
[www.kiceo.fr](http://www.kiceo.fr) - [info@kiceo.fr](mailto:info@kiceo.fr)



KICÉO



KICEO\_VANNES



GRUPE RATP

# LA CRÉATION DE VOTRE TRANSPORT SUR SIMPLE RÉSERVATION

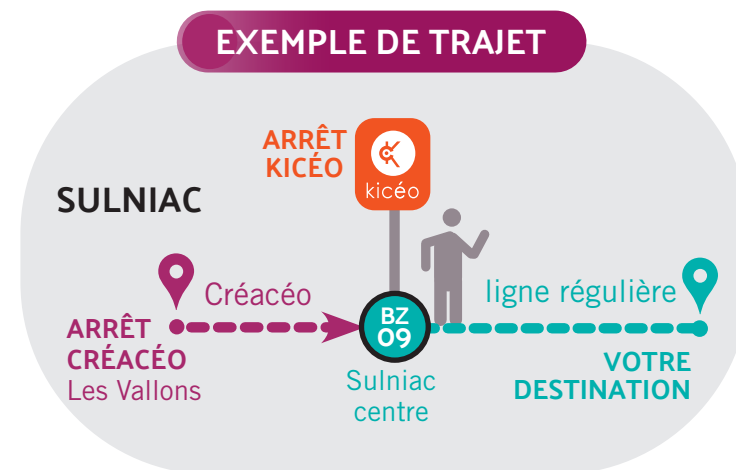
**02 97 01 22 88**

Ce service, pratique et simple à utiliser, permet de se connecter au réseau de lignes Kicéo :

- du lundi au vendredi entre 9h et 16h, le samedi entre 9h et 18h.
- horaires (prédéfinis) des transports communiqués sur : [www.kiceo.fr/creaceo](http://www.kiceo.fr/creaceo) et à la réservation au 02 97 01 22 88.

Les arrêts sont représentés sur le plan au verso de ce document.

## EXEMPLE DE TRAJET



**VOUS PARTEZ** de l'arrêt Créacéo Les Vallons à Sulniac, êtes déposé à Sulniac centre pour prendre la ligne BZ09 vers Vannes.

**POUR REVENIR** de Vannes, vous reprenez la ligne BZ09 pour arriver à Sulniac centre où le service Créacéo vient vous chercher pour vous déposer à votre arrêt Créacéo Les Vallons.