

Créacéo, le transport à la demande
CRÉACÉO
 POUR VOYAGER ENTRE 9H ET 16H DU LUNDI AU VENDREDI
 ENTRE 9H ET 18H LE SAMEDI
 Renseignements et réservations par téléphone
 au 02 97 01 22 88
 de 8h à 17h du lundi au vendredi
 de 8h à 12h30 le samedi
 Jusqu'à la veille pour un déplacement le lendemain matin
 ou jusqu'à 12h le jour-même pour un déplacement
 l'après-midi.

POINT DE CORRESPONDANCE
 Créacéo / Réseau Kicéo pour
 les communes de Brandivy,
 Colpo, Grand-Champ,
 Locmaria-Grand-Champ,
 Locqueltas et Plaudren

POINT DE CORRESPONDANCE
 Créacéo / Réseau Kicéo pour
 les communes de Meucou,
 Locmaria-Grand-Champ et
 Locqueltas

POINT DE CORRESPONDANCE
 Créacéo / Réseau Kicéo pour
 les communes de
 Brandivy et Plescop

POINT DE CORRESPONDANCE
 Créacéo / Réseau Kicéo pour
 la commune de Ploeren

POINT DE CORRESPONDANCE
 Créacéo / Réseau Kicéo pour
 les communes de
 Baden, Le Bono et
 Plougoumelen

POINT DE CORRESPONDANCE
 Créacéo / Réseau Kicéo pour
 les communes de Treffléan
 et Vannes

POINT DE CORRESPONDANCE
 Créacéo / Réseau Kicéo pour
 les communes
 d'Arradon et
 Larmor-Baden

POINT DE CORRESPONDANCE
 Créacéo / Réseau Kicéo
 pour la commune
 de Séné

POINT DE CORRESPONDANCE
 Créacéo / Réseau Kicéo pour
 les communes du Hézo, St-Armel,
 Surzur et Le Tour-du-Parc

POINT DE CORRESPONDANCE
 Créacéo / Réseau Kicéo pour
 les communes de
 St-Gildas-de-Rhuys, Le
 Tour-du-Parc et Sarzeau

POINT DE CORRESPONDANCE
 Créacéo / Réseau Kicéo
 pour la commune
 d'Arzon

POINT DE CORRESPONDANCE
 Créacéo / Réseau Kicéo pour
 la commune de Theix-Noyal et
 Le Gervello

POINT DE CORRESPONDANCE
 Créacéo / Réseau Kicéo pour
 les communes du Hézo, Sulniac,
 Surzur, Theix-Noyal, Treffléan
 et La Trinité-Surzur

POINT DE CORRESPONDANCE
 Créacéo / Réseau Kicéo pour
 la commune de Surzur

COMMENT UTILISER CRÉACÉO

LA RÉSERVATION

Elle doit être effectuée au plus tard la veille (avant 17h) pour un déplacement le lendemain matin ou jusqu'à 12h le jour même pour un déplacement l'après-midi. Vous serez conseillé sur la solution CRÉACÉO la plus adaptée. Un horaire de transport (prédéfini) vous sera proposé.

POUR RÉSERVER : 02 97 01 22 88
de 8h à 17h du lundi au vendredi
et de 8h à 12h30 le samedi matin.

Présentez-vous à l'arrêt 5 minutes avant l'heure réservée

**POUR SE RENSEIGNER
OU RÉSERVER
02 97 01 22 88**

CRÉACÉO ACCESSIBLE À TOUS AVEC UN TICKET OU UN ABONNEMENT.

- **AVEC UN TICKET DE BUS KICÉO** (à l'unité, carnet de 10 voyages, Pass Journée ou ticket numérique TIXIPASS),
- **UNE CARTE D'ABONNEMENT** (hors abonnés "SCOLAIRES").

La correspondance avec les lignes Kicéo est gratuite dans l'heure qui suit la validation de votre ticket.



**RENSEIGNEMENTS
CRÉACÉO
02 97 01 22 88**

**DIRECTION
ET EXPLOITATION**

KICÉO : 02 97 01 22 10
Z.A. de Kerniol
45, rue des Frères Lumière
CS 30202
56006 VANNES CEDEX
www.kiceo.fr - info@kiceo.fr



GRUPE RATP

LA CRÉATION DE VOTRE TRANSPORT SUR SIMPLE RÉSERVATION

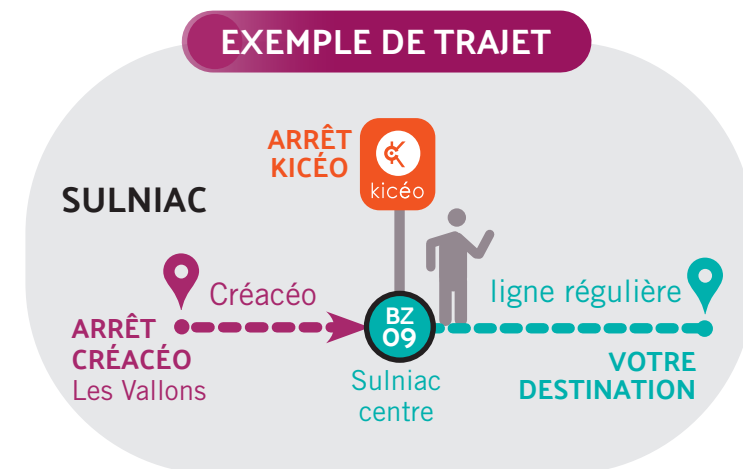
02 97 01 22 88

Ce service, pratique et simple à utiliser, permet de se connecter au réseau de lignes Kicéo :

- du lundi au vendredi entre 9h et 16h, le samedi entre 9h et 18h.
- horaires (prédéfinis) des transports communiqués sur : www.kiceo.fr/creaceo et à la réservation au 02 97 01 22 88.

Les arrêts sont représentés sur le plan au verso de ce document.

EXEMPLE DE TRAJET



VOUS PARTEZ de l'arrêt Créacéo Les Vallons à Sulniac, êtes déposé à Sulniac centre pour prendre la ligne BZ09 vers Vannes.

POUR REVENIR de Vannes, vous reprenez la ligne BZ09 pour arriver à Sulniac centre où le service Créacéo vient vous chercher pour vous déposer à votre arrêt Créacéo Les Vallons.